

TIS

2016 | 09' | Court métrage | Animation | Sans paroles | Tous publics

GÉNÉRIQUE

Réalisation : Chloë Lesueur
Scénario : Claude Le Pape | Chloë Lesueur
| Marie Madinier

PRODUCTION, DISTRIBUTION, ...

Production : Barney Production
Visa n° : 137 761

SOUTIENS

| Région Bretagne | CNC
| Procirep-Angoa

MOTS CLÉS

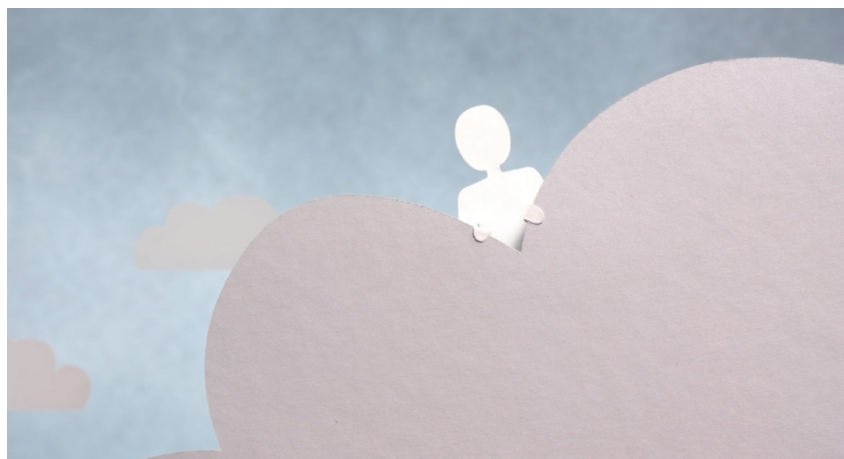
identité | solidarité | handicap
| Bretagne tout court

LIEU(X) DE TOURNAGE

Rennes (35000)

PRIX & SÉLECTIONS EN FESTIVALS

Festival d'Annecy, Festival de Villeurbanne,
Festival international du cinéma
francophone en Acadie de Moncton
(Canada)



SYNOPSIS

Une feuille de papier blanc. Les contours d'un personnage se découpent. C'est Tis. Il s'extrait de la feuille, mais y reste lié par les pieds. Au loin, un flot de personnages semblables à lui-même. TIS tente de les rejoindre mais doit s'accommoder de cette grande feuille qu'il traine et qui le handicape.

CRITIQUE

Plusieurs fois sélectionnée pour des festivals d'animation, cette fable sans parole prône des valeurs humaines telles que la solidarité et la tolérance. Un beau moment de poésie et de tendresse autour d'une figure à travers laquelle chacun peut s'identifier, que l'on soit petit ou grand ! - Avis des médiathèques